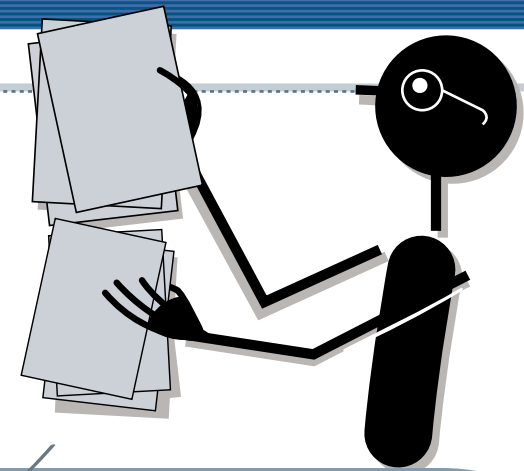


EN TIEMPO Y FORMA

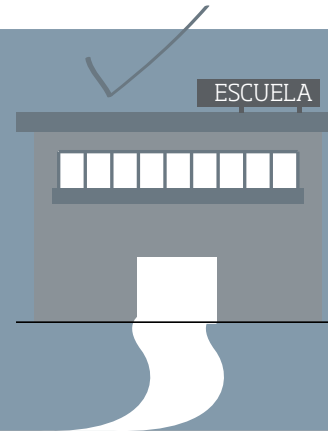
Realizar la declaración anual es un trámite sencillo; sólo basta tener los papeles en regla y presentar esta obligación en los plazos que marca la ley para evitar recargos



Debe tener a la mano las constancias de retenciones y percepciones de 2011



No olvide incluir los recibos o facturas de los gastos de su actividad que realizó en el año



Recuerde que son deducibles las colegiaturas desde preescolar hasta bachillerato

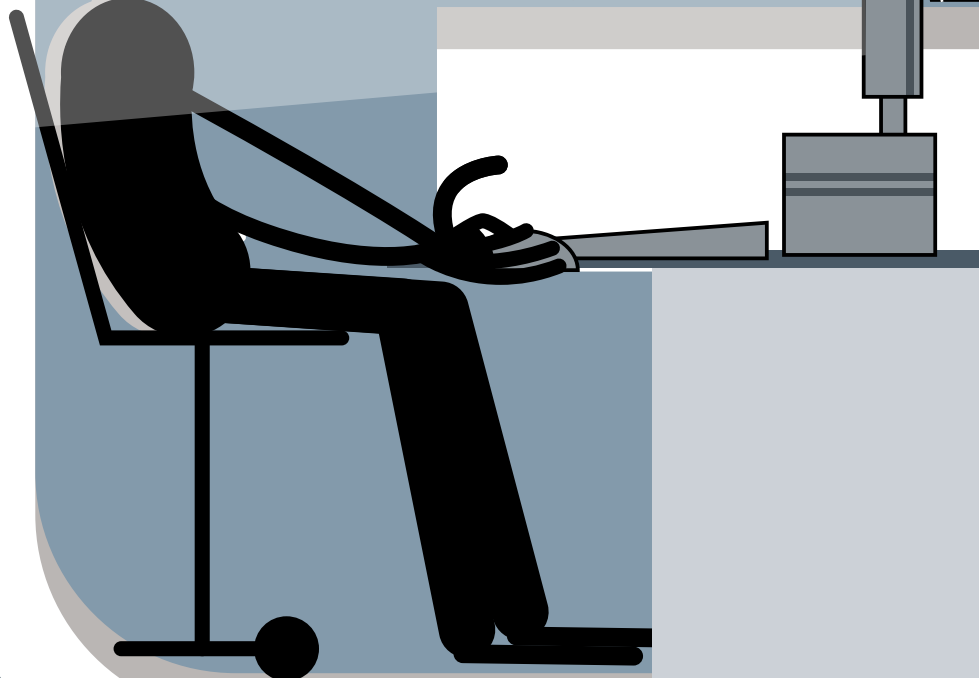
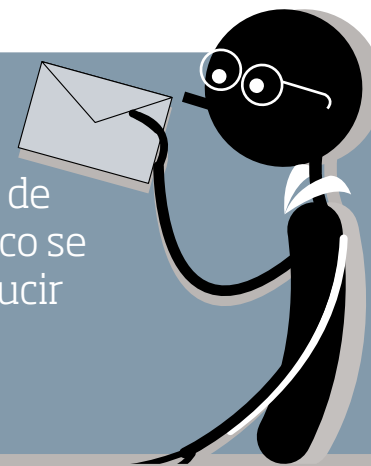


Para declarar por internet debe contar con su Firma Electronica Avanzada

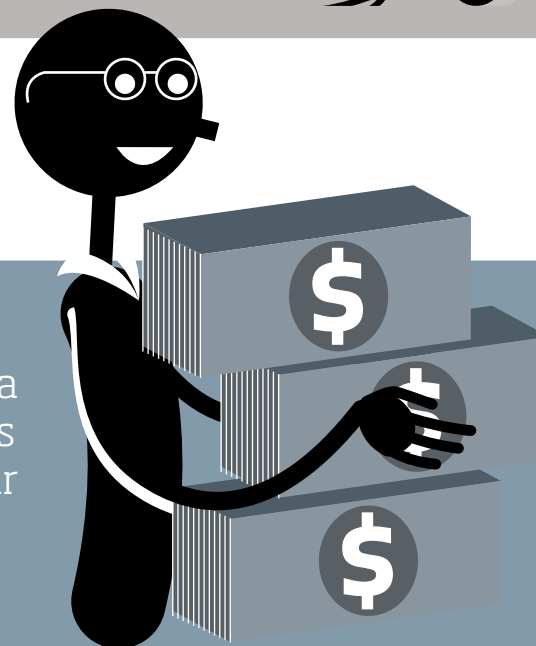
También puede acreditar los intereses de su hipoteca



Los seguros de gastos médico se pueden deducir



Puede solicitar una cita en los módulos del SAT para recibir asesoría



Si tiene un saldo a favor, le devolverán su dinero entre 15 a 60 días