

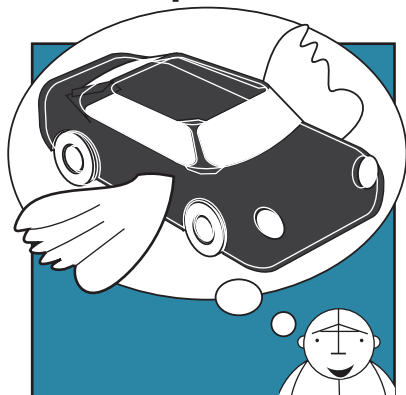
TRASTORNOS POR EL TRÁFICO

Cansancio y disgusto laboral se relacionan, casi siempre, con el tiempo que los empleados utilizan en llegar a la oficina



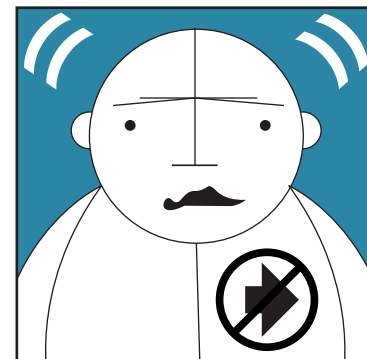
Arrepentimiento vial

Esto se da cuando los conductores eligen una ruta congestionada y les surge la duda de si una vía alterna hubiera sido una mejor opción



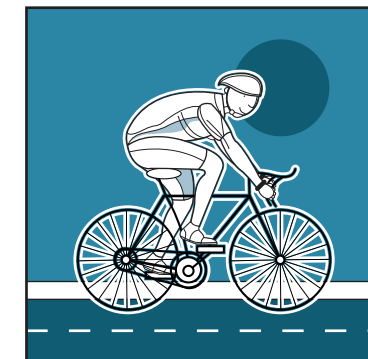
Deseo por tener un coche volador

Cuando el conductor se imagina que su coche tiene un botón que saca hélices o alas y permite rebasar a los otros autos



Fobia hacia ciertos destinos

Los afectados dejan de manejar en algunas zonas por miedo al embotellamiento



Anhelos por una motocicleta o bicicleta

Se empiezan a hacer conscientes de los beneficios de viajar en medios alternos

Si en promedio una persona trabaja **45 años** de su vida:

**4 años, 4 meses
y 15 días**

Permanecerá encerrada en el
transporte en el Valle de México

3.5

horas
al día



17 horas
a la semana

70 horas =

3

días al mes

35 días
o un mes
al año

Fuente: Estudio de microtendencias y oportunidades de negocio en el transporte de María Dolores Soberanes