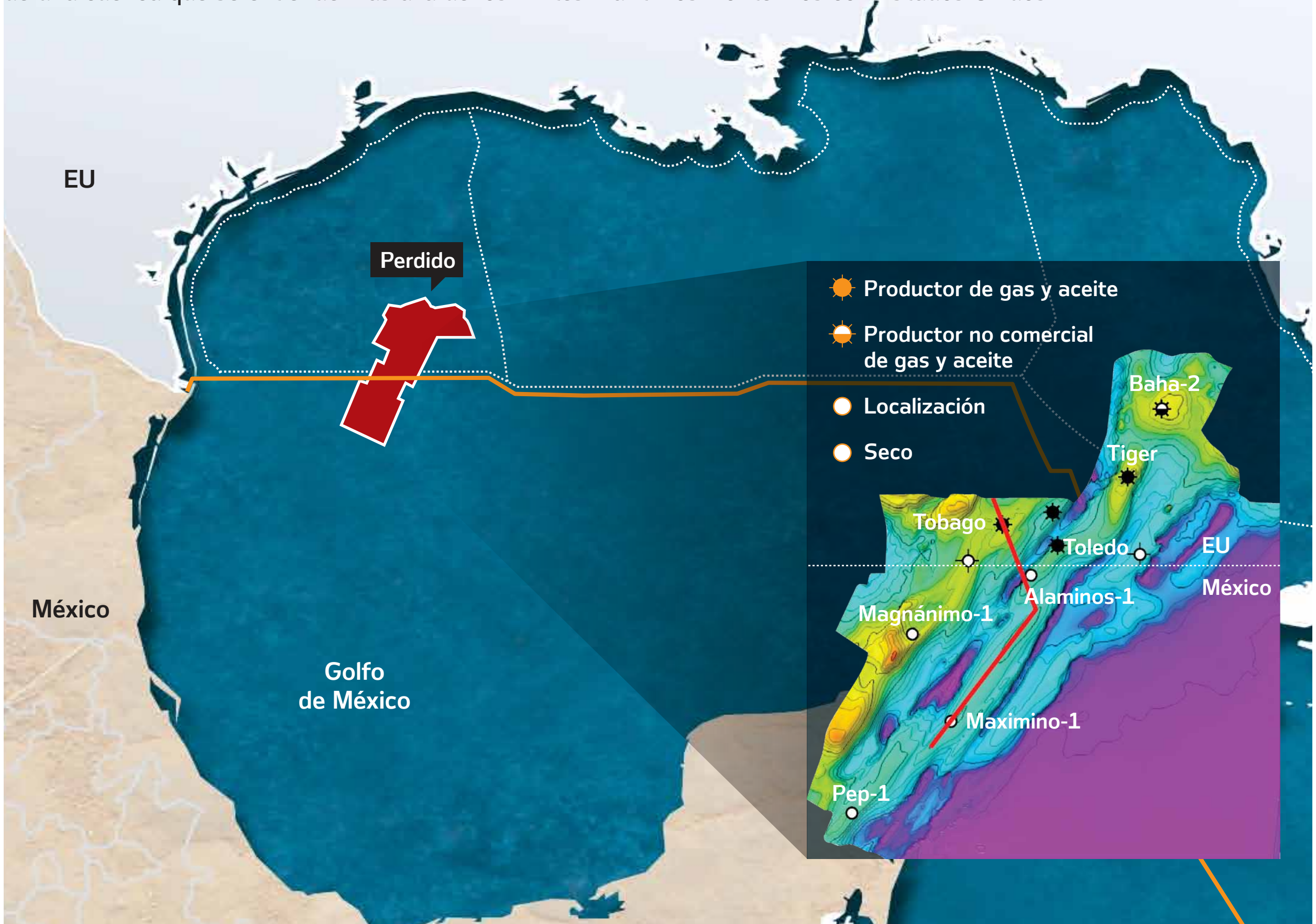


COMIENZA BÚSQUEDA DE CRUDO

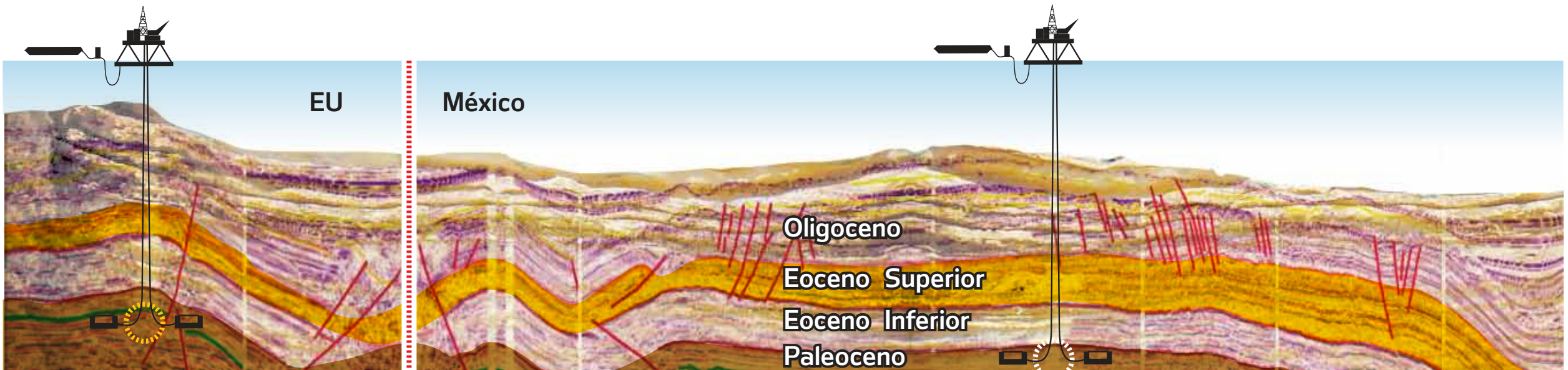
Pemex tenía previsto iniciar la perforación para la localización del Maximino-1 del lado mexicano a finales del 2010, por tratarse de uno de los prospectos más prometedores y porque estudios de sismica hacen pensar que se trata de una cuenca que se extiende más allá de los límites marítimos fronterizos con Estados Unidos



Sección sísmica representativa del área de cinturón plegado de Perdido

Pozo Great White-1

Pozo Loc. Maximino-1



Fuente: Pemex Exploración y Producción